

Underrättelser för sjöfarande Sjöfartsverket



Underrättelser för sjöfarande Områdesindelning



SJÖFARTSVERKET

Redaktion
Sjöfartsverket
Ufs
601 78 NORRKÖPING
tel: 0771 630 605
e-post: ufs@sjofartsverket.se

Ansvarig utgivare:
Affärsområdeschef Patrik Wiberg

Berörda sjökort och notisnummer

Ufs ger information till sjöfarten i Östersjöområdet samt Kattegatt och Skagerrak innanför linjen Hanstholm - Lindesnes.

Observera att informationen om förändringar i utländska vatten är begränsad och att Ufs därför inte ger tillräckligt detaljerade upplysningar för att användaren ska kunna hålla andra länders sjökort fullständigt uppdaterade.

En (*) framför notisnumret anger att notisen är utfärdad av svensk myndighet och gäller svenska farvatten.
(P) efter notisnumret anger att notisen är av förberedande art som senare ersätts med en verkställighetsnotis.
(T) efter notisnumret anger att informationen i notisen gäller tillfälligt och upphör när giltighetstiden är slut eller att notisen ersätts med ny information.

Bäringar är rättvisande från 0° medurs till 360° och räknas beträffande uppgifterna om fyrsken från sjön mot fyren.

Förekommande sjökortsbilder i häftet är avsedda för att förenkla rättelsearbetet och är inte alltid skalriktiga. I allmänhet beskrivs och visas rättelsen i det sjökort som har störst skala.

Uppgiftslämnaren är ansvarig för notisens sakinnehåll.

Sjökortsrättelser och andra notiser som kan hänföras till ett begränsat geografiskt område återfinns under avdelningen UNDERRÄTTELSE. Övriga notiser finns under avdelningen TILLKÄNNAGIVANDEN på sidan 3.

Ufs-häftet publiceras i PDF-format, normalt varje torsdag, på Sjöfartsverkets hemsida. Då häftet genereras automatiskt från en databas kan ibland ologiska sidbrytningar uppstå.

Övriga uppgifter om tidskriftens redigering återfinns i publikationen *Ufs A*.

Rapportera faror och fel

Vid iakttagelse av fel på utmärkning, släckta fyrar, drivande föremål eller annat som kan utgöra fara för sjöfarten ska MSI Sweden snarast kontaktas:

Tel: 0771-63 06 85

VHF anrop: *MSI Sweden* på lämplig trafikkanal.

E-post: msi@sjofartsverket.se

Berörda sjökort	Notisnr	Sign
6	13392 (T)	
7	13392 (T)	
71	13399 (T)	
71	13408	
74	13408	
83	13408	
131	13312	
514	13412	
535	13296	
616	13386	
616	13393 (T)	
621	13316	
624	13327	
741	13408	
742	13124	
922	13252	
923	13252	
924	13419 (T)	
931	13297	
934	13401	
937	13401	
1353	13407	
4151	13406 (T)	
5342	13409	
6141	13387 (T)	
6142	13387 (T)	
6142	13398 (T)	
6145	13382	
6162	13393 (T)	
6163	13386	
6163	13393 (T)	
6173	13377	
6173	13378	
6211	13316	
7411	13408	

TILLKÄNNAGIVANDEN

Inga Tillkännagivanden i detta häfte.

UNDERRÄTTELSER

Bottenviken

* 13406 (T)

Sjökort: 4151

Sverige. Bottenviken. Piteå. Bondön. Bondökanalen avstängd för sjötrafik.

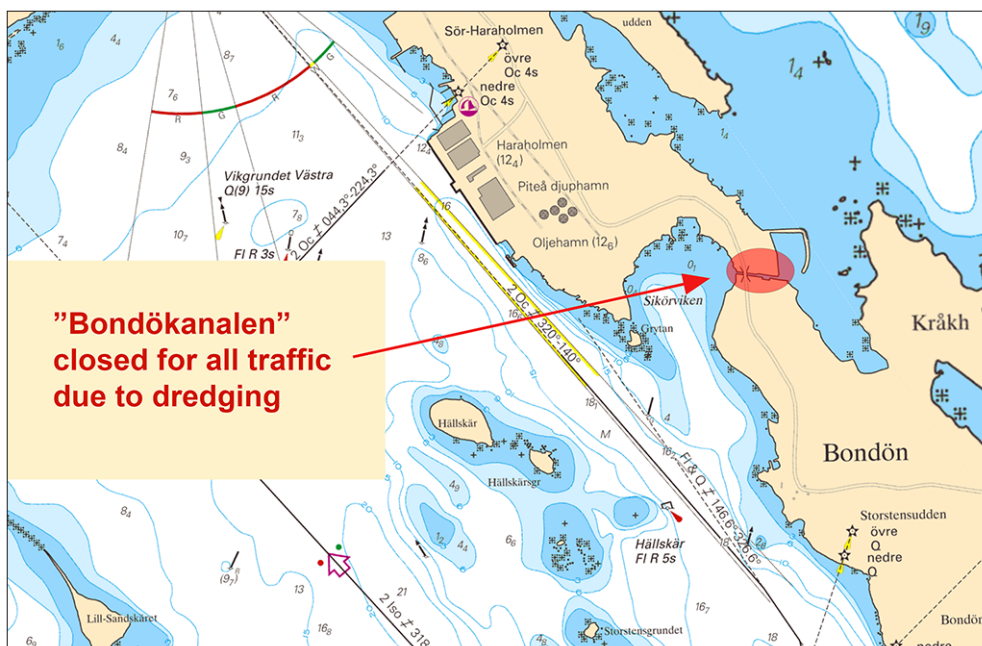
Tid: tills vidare

Bondökanalen är avstängd för all sjötrafik med anledning av muddring / bortforsling av sten.

Bondökanalen	65-13,95N	021-39,30E
--------------	-----------	------------

Visas ej i ENC.

Bsp Bottenviken 2018/s35, s56



Bondökanalen

Piteå kommun. Publ. 13 september 2018

Bottenhavet

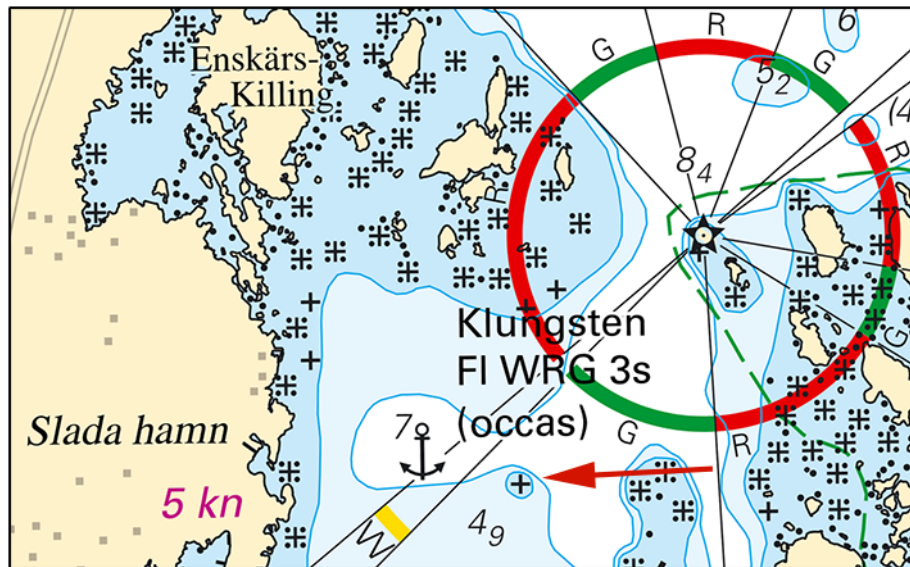
* 13296

Sjökort: 535

Sverige. Bottenhavet. SV om Klungsten. Slada hamn. Grund.

Inför	undervattenssten med 3 m djupkurva	60-32,81N	018-01,95E
-------	------------------------------------	-----------	------------

Bsp Bottenhavet S 2013/s32, Bsp Stockholm N 2018/s10



Slada hamn

Sjöfartsverket. Publ. 12 september 2018

* 13409

Sjökort: 5342

Sverige. Bottenhavet. Gävle. Yttre fjärden. V om Granskär. Prick.

Inför	väst kardinalprick	60-43,025N	017-17,787E
-------	--------------------	------------	-------------

Bsp Bottenhavet S 2013/s36, s38

Gävle hamn. Publ. 13 september 2018

* 13412

Sjökort: 514

Sverige. Bottenhavet. Husum. Utmärkning.

Ändra	styrbordsprick till styrbordslysprick FI G 3s	63-18,839N	019-09,072E
-------	---	------------	-------------

Bsp Bottenhavet N 2013/s22

Metsä Board Sverige AB. Publ. 13 september 2018

Finska viken

* 13392 (T)

Sjökort: 6, 7

Sverige. Norra Östersjön, Finska viken, Mellersta Östersjön, Sydöstra Östersjön, Södra Östersjön. NO, SO om Gotland. Undervattensarbeten. Nord Stream 2.

Notiser som utgår: 2018:711/12978(T)

Tid: juli - november, 2018.

Undervattensarbeten kommer att genomföras vid nedan angivna områden.

Arbetena består i att havsbotten jämnas ut med stenmassor inför den kommande utläggningen av gasledningar.

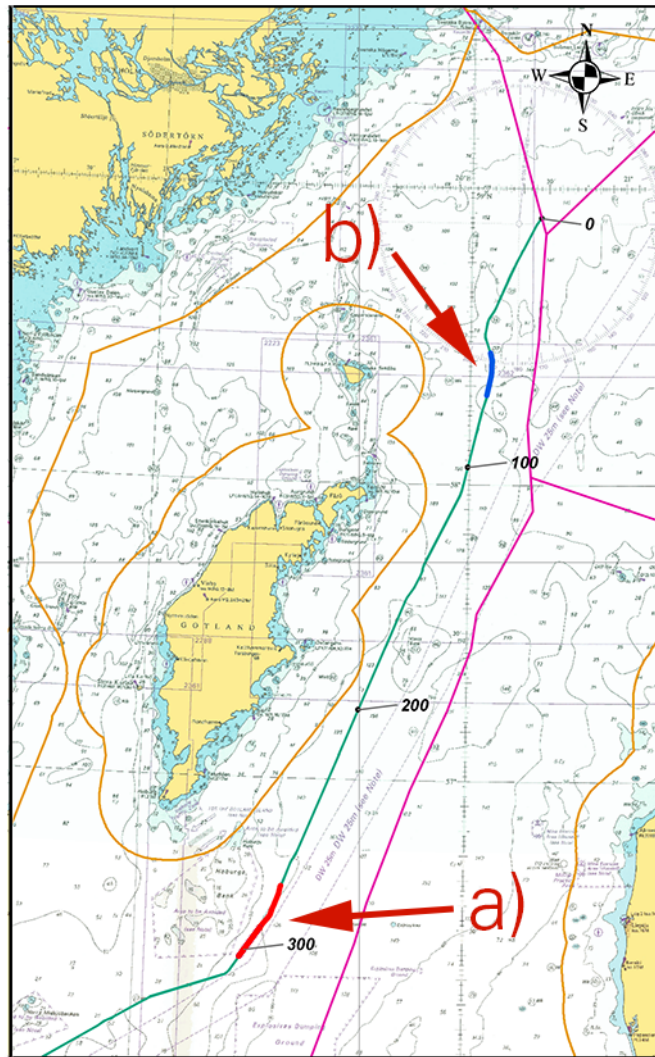
Arbetet utförs av fartygen Oceanic (9HA4426) och Bravenes (PDCF) eller Nordnes (PHOG).

Genomförandet är beroende av vädret och tidsplanen är därför mycket ungefärlig.

Önskad säkerhetszon: 500 meter radie runt fartygen i samband med stenutläggning.

O om Hoburgs bank	a)	56-32,6N	018-50,1E
O om Gotska sandön	b)	58-25,8N	020-08,2E

Visas ej i ENC



Stenutfyllnad, NordStream2

Nord Stream 2 Publ. 11 september 2018

Norra Östersjön

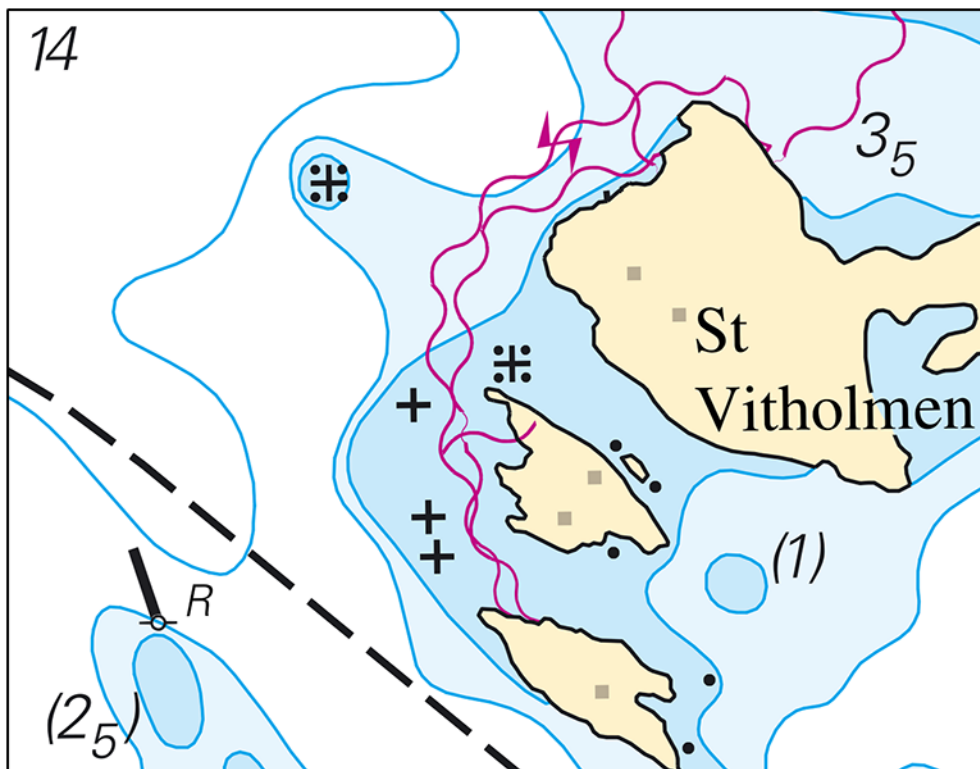
* 13316

Sjökort: 621, 6211

Sverige. Norra Östersjön. Oxelösund. Marsviken. Grund.

Inför	undervattenssten		a)	58-40,115N	017-01,706E
Inför	undervattenssten		b)	58-40,106N	017-01,717E
Inför	undervattenssten		c)	58-40,089N	017-01,724E
Ändra	3 m djupkurva	(enligt bifogad sjökortsbild)	d)	58-40,119N	017-01,692E
Ändra	6 m djupkurva	(enligt bifogad sjökortsbild)	e)	58-40,133N	017-01,658E

Bsp Ostkusten 2015/s27



Stora Vitholmen

Sjöfartsverket. Publ. 12 september 2018

* 13377

Sjökort: 6173

Sverige. Norra Östersjön. O om Studsvik. Långön. Sävö. Fyren Sävösund. Fyrsektorer.

Ändring av sektorer på fyr Sävösund enligt nedan.

Fyr Sävösund	58-45,89N	017-28,49E
--------------	-----------	------------

Bäring (från sjön mot fyren)	Färg
093,0 - 102,0	G
102,0 - 109,0	W
109,0 - 253,0	R
253,0 - 272,0	G
272,0 - 275,0	W
275,0 - 296,0	R
296,0 - 093,0	Dk

Adm. LoL C6750

Bsp Ostkusten 2015/s14, s61



Sävösund

Sjöfartsverket. Publ. 13 september 2018

* 13378

Sjökort: 6173

Sverige. Norra Östersjön. O om Studsvik. Tvären. Fyr Märhällan. Fyrsektorer.

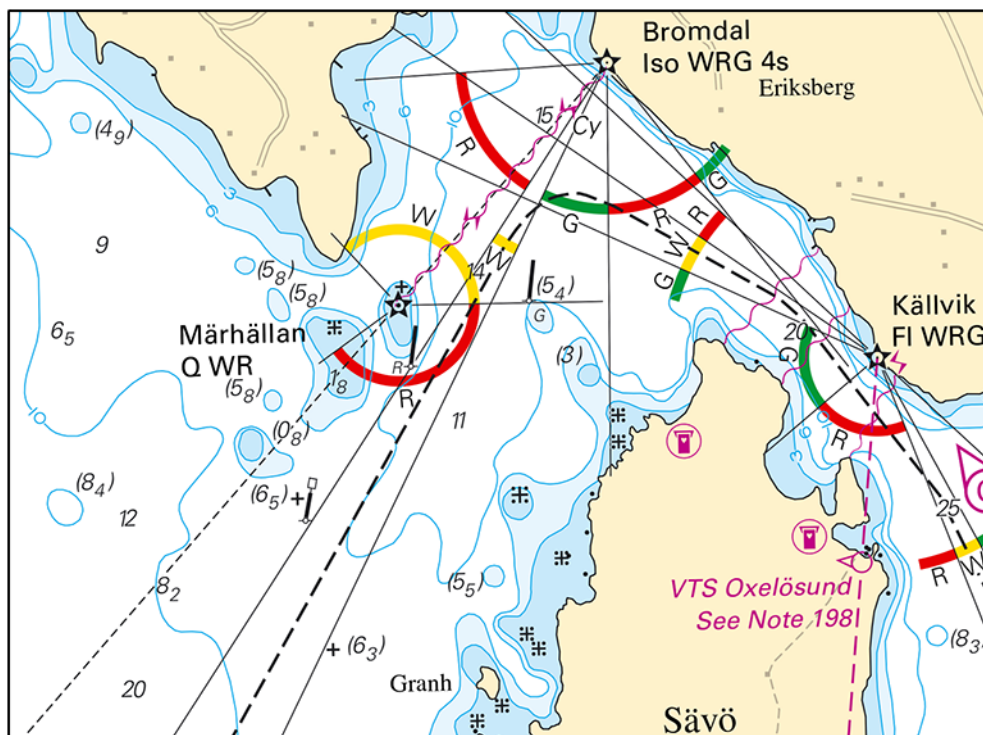
Ändring av sektorer på fyr Märhällan enligt nedan.

Fyr Märhällan	58-46,85N	017-27,64E
---------------	-----------	------------

Bäring (från sjön mot fyren)	Färg
055,0 - 138,0	Dk
138,0 - 270,0	W
270,0 - 55,0	R

Adm. LoL C6754

Bsp Ostkusten 2015/s13, s14



Märhällan

Sjöfartsverket. Publ. 12 september 2018

* 13382

Sjökort: 6145

Sverige. Norra Östersjön. Stockholms skärgård. Ingarö. Björnö. Undervattenssten.

Inför	undervattenssten	59-14,384N	018-33,046E
-------	------------------	------------	-------------

Bsp Stockholm M 2018/s28

Sjöfartsverket. Publ. 5 september 2018

* 13386

Sjökort: 616, 6163

Sverige. Norra Östersjön. Stockholms skärgård. Gålö. Askviken. Kraftledning borttagen.

Stryk	kraftledning	59-05,931N	018-17,117E
-------	--------------	------------	-------------

Bsp Stockholm M 2018/s42, Bsp Stockholm S 2018/s09

Sjöfartsverket. Publ. 5 september 2018

* 13393 (T)

Sjökort: 616, 6162, 6163

Sverige. Norra Östersjön. O om Utö. Skjutvarning. 17 september - 5 oktober.

Under angivna tider pågår skarpskjutning på Utö skjutfält varvid riskområdet O om Utö är avlyst ut till ett avstånd som anges i tabellen.

Under dygnets mörka timmar sker skjutning oftast med lys och signal ammunition.

Upplysningar under pågående skjutning lämnas på VHF kanal 16, anrop Utö skjutfält, eller tel. 08-501 570 45.

Information om kommande skjutningar, tel: 010-823 18 23, Muskö Sjöcentral.

Datum	Tid	Riskavstånd från stranden
17 september	0900 - 2100	2,4 M
18 september	0900 - 2200	2,4 M
19 september	0800 - 2200	2,4 M
25 - 30 september	0830 - 1900	4,1 M
1 - 5 oktober	0830 - 1900	4,1 M

Position: Ca	58-54N	018-20E	Utö Skjutområde
--------------	--------	---------	-----------------

Visas inte i ENC.

Bsp Stockholm S 2018/s17, s18, s19, s37

Försvarmakten. Publ. 8 september 2018

*** 13398 (T)**

Sjökort: 6142

Sverige. Norra Östersjön. Stockholm. Grisslingen. Motorbåtstävling. Tillfällig avlysning 22 sept.

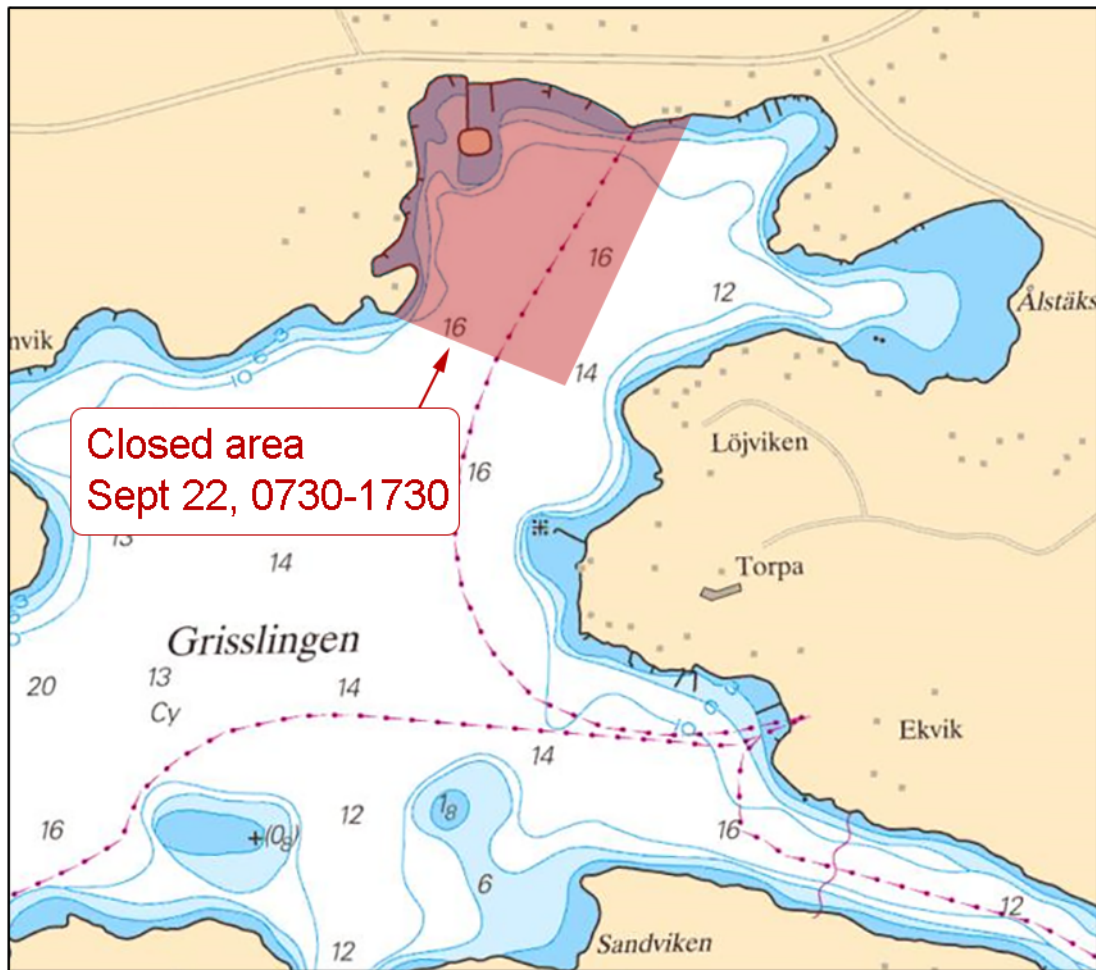
Tid: 22 september, 0730 - 1730

Markerat område i sjökort kommer vara stängt för trafik under angiven tid på grund av motorbåtstävling.

Avlyst område	59-18,61N	018-26,88E
---------------	-----------	------------

Visas ej i ENC.

Bsp Stockholm M 2018/s21



Avlyst område. Motorbåtstävling

Länsstyrelsen Stockholm. Publ. 13 september 2018

Mälaren och Södertälje kanal

* 13387 (T)

Sjökort: 6141, 6142

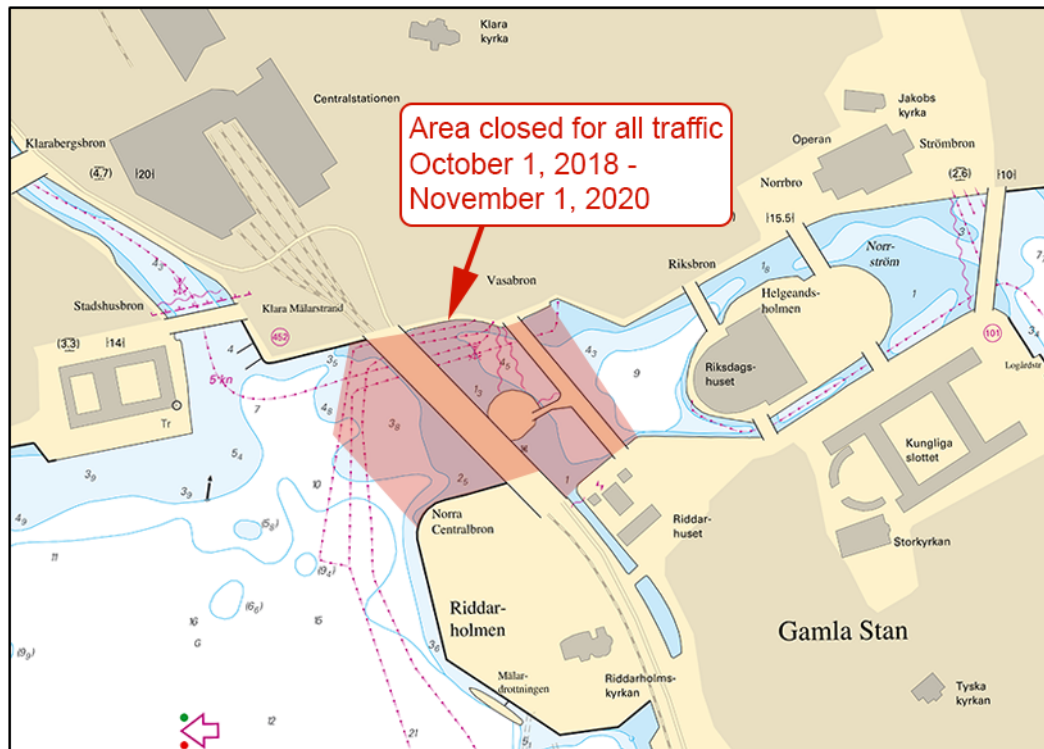
Sverige. Mälaren och Södertälje kanal. Stockholm. N om Riddarholmen. Norra Centralbron. Avlyst vattenområde. Broreparation.

Tid: 1 oktober 2018 - 1 november 2020.

Reparationsarbete av Norra Centralbron kommer äga rum under angiven tid. Området markerat i bifogad sjökortsbild är avlyst för all sjötrafik.

Norra Centralbron	59-19,622N	018-03,727E
-------------------	------------	-------------

Bsp Mälaren - Hjälaren 2016/s51, s52, Bsp Stockholm M 2018/s06, s10



Norra Centralbron

Länsstyrelsen Stockholm. Publ. 12 september 2018

Mellersta Östersjön

* 13327

Sjökort: 624

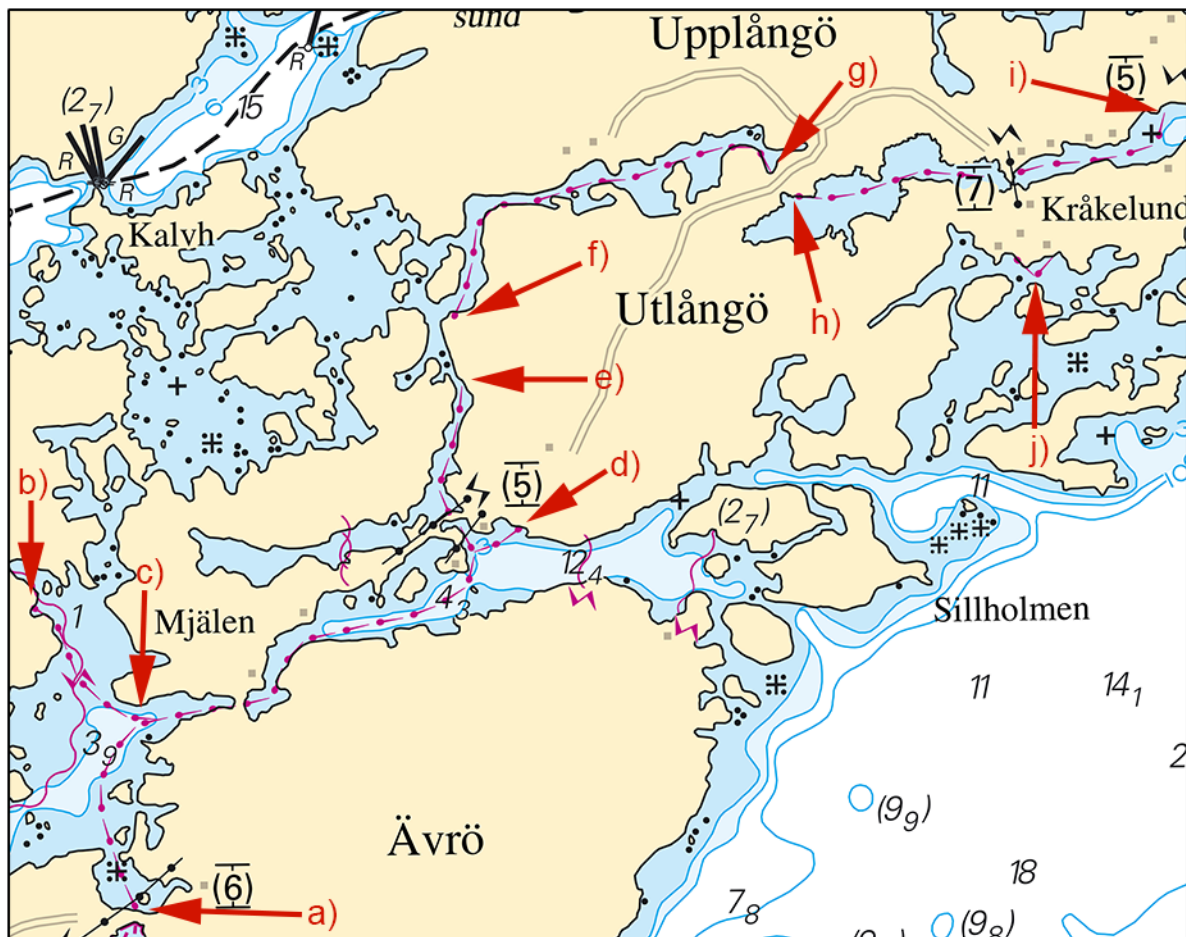
Sverige. Mellersta Östersjön. Kalmarsund. N om Simpevarp. Rörledning.

På grund av landhöjning skiljer sig nuvarande sjökorts edition från bifogad sjökortsbild. Se notis 13140 för mer information angående Sjöfartsverkets projekt Sjökortslyftet.

Inför	rörledning mellan position a) - i)	(se bifogad sjökortsbild för referens)	a)	57-25,444N	016-40,124E
			b)	57-25,924N	016-39,839E
			c)	57-25,738N	016-40,121E
			d)	57-26,042N	016-41,269E
			e)	57-26,281N	016-41,100E
			f)	57-26,393N	016-41,082E
			g)	57-26,600N	016-42,029E
			h)	57-26,569N	016-42,082E
			i)	57-26,703N	016-43,189E

Inför	rörledning vid position j)	(se bifogad sjökortsbild för referens)	j)	57-26,433N	016-42,800E

Bsp Kalmarsund 2014/s10, s11, s12



Rörledning

Oskarshamns kommun. Publ. 12 september 2018

* 13399 (T)

Sjökort: 71

Sverige. Mellersta Östersjön. Gotland. Burgsvik. Ensyrar ur funktion.

Notiser som utgår: 2017:642/11954

Enslinjen in till Burgsvik är tillfälligt släckt.

Burgsvik, 2 Iso 4s	57-02,93N	018-17,21E
--------------------	-----------	------------

Visas ej i ENC.

Adm. LoL vol. C 7214, 7214:1

Bsp Kalmarsund 2014/s07

Region Gotland. Publ. 8 september 2018

Södra Östersjön

* 13124

Sjökort: 742

Sverige. Södra Östersjön. Sölvesborg angöring. Djup.

Ändring av djup efter att sjömätning har genomförts i Sölvesborg.

Inför	7,5	a)	56-00,596N	014-33,973E
Stryk	8,5	b)	55-59,979N	014-33,374E
Inför	8,3	c)	55-59,997N	014-33,416E
Stryk	(9,2)	d)	55-59,109N	014-33,434E
Inför	(8,8)	e)	55-59,103N	014-33,281E

Bsp Hanöbukten 2018/s22, s25, s52

Sjöfartsverket. Publ. 8 september 2018

* 13408

Sjökort: 71, 74, 741, 7411, 83

Sverige. Södra Östersjön. Karlskrona. S om Tjurkö. Tjurkö sten. Radarreflektor borttagen.

Notiser som utgår: 2017:647/11999

Stryk	radarreflektor	56-04,458N	015-36,208E
--------------	----------------	------------	-------------

Bsp Hanöbukten 2018/s05, s06, s16, s38

Sjöfartsverket. Publ. 12 september 2018

Kattegatt

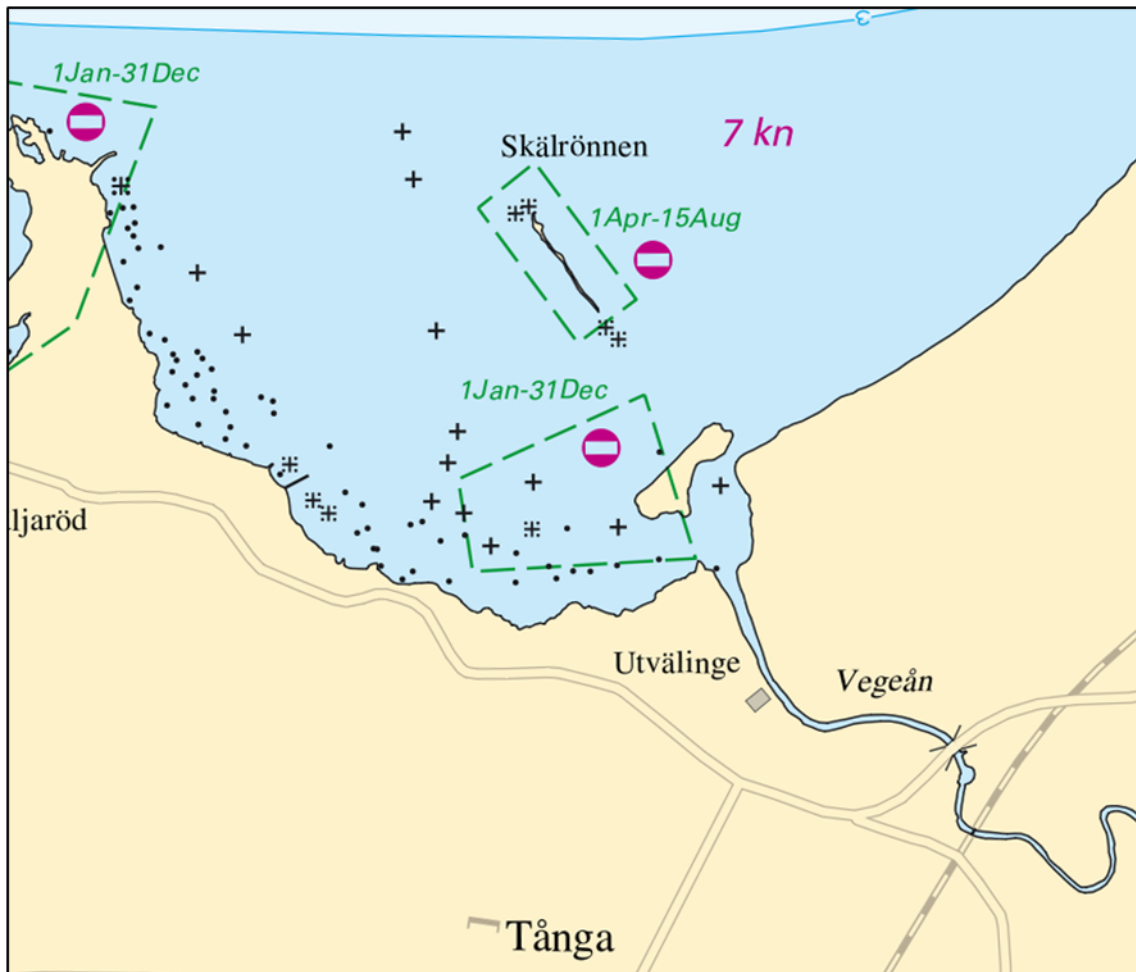
* 13252

Sjökort: 922, 923

Sverige. Kattegatt. Skälderviken. Skälvrönnen. Naturreservat med tillträdesförbud.

Stryk	naturreservat med tillträdesförbud mellan position a) - e)	a)	56-13,509N	012-46,901E
		b)	56-13,549N	012-47,056E
		c)	56-13,422N	012-47,091E
		d)	56-13,371N	012-47,053E
		e)	56-13,355N	012-46,936E
Ändra	naturreservat med tillträdesförbud mellan position f) - i)	f)	56-13,334N	012-46,222E
		g)	56-13,481N	012-46,808E
		h)	56-13,194N	012-46,967E
		i)	56-13,172N	012-46,266E
Ändra	1Apr-15Jul till 1Jan-31Dec	j)	56-13,483N	012-46,571E

Bsp Sydkusten 2012/s09, Bsp Västkusten S 2016/s35



Skälörönnen

Länsstyrelsen Skåne. Publ. 12 september 2018

* 13297

Sjökort: 931

Sverige. Kattegatt. Göteborgs norra skärgård. Röror färjeläge. Prick indragen.

Stryk	styrbordsprick	57-46,300N	011-37,360E
-------	----------------	------------	-------------

Bsp Västkusten S 2016/s16, s17

Transportstyrelsen. Publ. 7 september 2018

* 13419 (T)

Sjökort: 924

Sverige. Kattegatt. Falkenberg. Ensfyrrar flyttas.

Notiser som utgår: 2018:719/13362(T)

Ensfyrrarna i Falkenberg flyttas till nya master.

I samband med arbetet kommer fyrrarna att vara släckta. Enslinjerna kommer att vara otillförlitliga en period innan ensfyrrarna är inmätta i sina nya positioner.

Sjöfarande uppmanas att iakttaga försiktighet.

Övre ensfyr, väst	a)	56-53,583N	012-28,728E
Övre ensfyr, ost	b)	56-53,570N	012-28,771E
Nedre ensfyr, väst	c)	56-53,399N	012-28,515E
Nedre ensfyr, ost	d)	56-53,371N	012-28,541E

Visas ej i ENC.

Bsp Västkusten S 2016/s27, s66

Falkenbergs Terminal. Publ. 13 september 2018

Skagerrak*** 13401****Sjökort: 934, 937**

Sverige. Skagerrak. SV om Syd-Koster. Kosterhavets nationalpark. Lådderskären. Specialprick indragen.

Stryk	specialprick	58-51,592N	011-00,591E
--------------	--------------	------------	-------------

Bsp Västkusten N 2016/s08

*Göteborgs universitet. Publ. 12 september 2018***Vänern och Trollhätte kanal***** 13312****Sjökort: 131**

Sverige. Vänern och Trollhätte kanal. Vänern. O om Bärön. N om Gravkultarna. Grund.

Stryk	4,2	59-15,419N	013-16,679E
Inför	undervattenssten med 3 m kurva	59-15,419N	013-16,679E

Bsp Vänern 2018/s10, s11

*Sjöfartsverket. Publ. 13 september 2018**** 13407****Sjökort: 1353**

Sverige. Vänern och Trollhätte kanal. Göta älv. Lilla Edet. Smörkullen. Ensyrar byter karaktär.

Ändra	karaktär på ensfyr "Smörkullen övre" till Iso G 2s	58-08,701N	012-07,940E
Ändra	karaktär på ensfyr "Smörkullen nedre" till Q G	58-08,768N	012-07,913E

Bsp Göta kanal 2011/s48

Sjöfartsverket. Publ. 13 september 2018